

対象は全職員

大阪市民病院機構 職員の方へ。

訪問型病児保育を

半額以下で利用できます。

当日予約で
100%
お預かり

職員特別料金

月3,000円

(福利厚生事業として
月 6,500 円のうち 3,500 円を補助)

これから出勤なのに、
明らかに息子が熱い。



こんな時のために。利用には事前登録が必要です。

- ▶ ご利用開始日は最短で翌月1日付となります（月単位でのご入会）
- ▶ お支払い方法により説明会参加後、手続きに5～10営業日かかる場合があります
- ▶ 既にご入会済みの方もこの法人パックへ移行可能。変更希望前月20日までにお申し出ください

説明会参加 ▶▶ 入会申込み ▶▶ 問診チェック ▶▶ お支払い ▶▶ 情報登録 ▶▶ 利用開始

オンライン説明会
or
合同説明会



上記QRコードから
お申込みください

申込フォームにて
以下を Check

- 法人パック
- 大阪市民病院機構

- ・職員番号
- ・病院名
- ・部署名
- もご申告ください

お子様の既往歴等
WEB送信→審査



クレジットカード
or
銀行口座振替

いずれか選択可能

お急ぎの場合は
クレジットカードを
お選びください

お子様の生活リズム
かかりつけ医などを
WEB登録



会員マイページへ
ログイン
手続き完了



認定NPO法人ノーベル

<https://byojihoiku.nponobel.jp/>



ノーベルの病児保育とは？

- 当日朝8時までの予約で100%お預かり
- インフルエンザ・ノロ・ロタなどの感染症でもお預かりOK



保育の流れ

20:00 急な発熱！ノーベルに予約

- ・前日20時までのご予約で、翌朝8時からの保育が可能！

※当日でも朝8時までのご予約なら100%対応



8:00 保育スタッフご自宅訪問

- ・訪問型で親御さんの出勤もスムーズ
- ・ご自宅の慣れた環境で1対1の保育だからお子さんも安心



10:00 小児科受診代行

- ・インフルエンザや水疱瘡などの感染症でもお預かりします



12:00 ご自宅でお子さんケア

- ・昼食、お薬、お昼寝など経過を親御さんにメールで報告



18:00 親御さん帰宅



対象エリア

大阪市・吹田市全域、東大阪市・豊中市・堺市・守口市・八尾市の一部

3歳児以上受入れ可能エリア》上記に加えて茨木市、高槻市、摂津市、枚方市、尼崎市、西宮市の一部
詳しいエリアはノーベルウェブサイトよりご確認ください

対象年齢

生後6カ月～小学6年生

保育時間

月～金 8:00～18:30

※土日祝日は定休日です

料金

入会金 無料 (通常 15,000円)

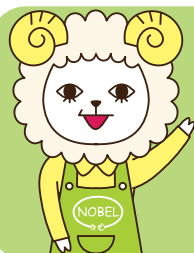
年会費 無料 (通常 5,000円)

月会費 毎月1回目保育料を含む (無料枠は17:30まで)
定額 3,000円

毎月2回目以降の保育料 15分あたり250円 (通常1,600円/時間)

保育スタッフ

保育園や幼稚園での先生経験者や子育てが一段落したベテランママなど、20～60代のスタッフが活躍中。新人研修のほか毎月定例研修を行い、病児保育のプロとしてスキルアップを行っています。



お気軽に説明会へお申込みください

料金体系や入会までの流れをご説明、実際の保育の様子も映像でご覧頂けます。説明会の日時はノーベルのサイトをご覧ください。またはお電話にてお問い合わせください。

☎ 06-6940-4130

営業時間：月～金曜 (祝日除く) 9:00～19:00



<http://byojihoiku.nponobel.jp/>

ノーベル 病児保育

検索

